

Mise à jour : 27/02/09

DOSSIER DE PRESSE HALLE DU VERRE

Claret – Hérault

OUVERTURE samedi 18 AVRIL 2009

Halle du Verre

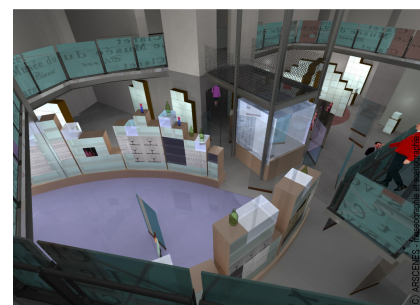
« De l'Antiquité à nos jours, percez les mystères du Verre »

« *Créer un pôle culturel et touristique pour notre région en valorisant notre territoire à travers son histoire et un savoir-faire* », telle est l'ambition des élus avec le projet phare de **la Halle du Verre** qui ouvrira ses portes au **printemps 2009**.

La Halle du Verre est un centre d'interprétation sur l'histoire et les techniques du verre du bassin méditerranéen, de l'Antiquité à nos jours. Des expositions temporaires à thématique historique et contemporaine seront également organisées. Elles s'appuieront sur les verriers locaux, les écoles artistiques européennes, les chercheurs et les archéologues du monde du verre. Un atelier de souffleur de verre permettra aux verriers de travailler ponctuellement devant le public, au cours des diverses manifestations. Ce lieu s'adressera aux familles, aux scolaires, aux groupes, mais aussi aux amateurs et spécialistes de l'histoire et de l'art du verre.



Ce site s'organisera autour d'un hall d'accueil et les services de l'office du tourisme intercommunal ; d'une boutique muséographique ; d'une exposition permanente de 450 m² qui présentera de grands thèmes dont les origines du verre, le commerce du verre antique en Méditerranée, les gentilshommes verriers du Causse de l'Orthus du Moyen-Âge à l'époque moderne, les techniques et l'art du verre ; d'un espace d'exposition temporaire de 180m².

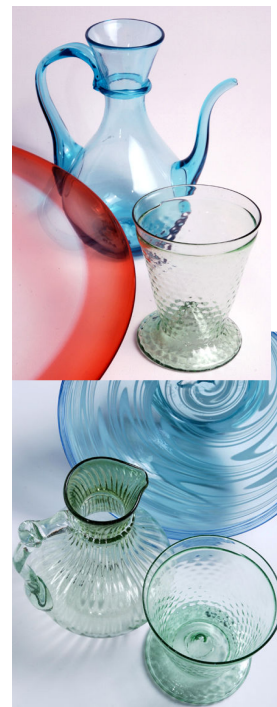


Les points forts de ce site **unique en France** :

- La présentation pour la première fois en France des recherches archéologiques sur le commerce antique du verre dans la méditerranée ; notre histoire locale du verre avec l'exposition du mobilier issu des fouilles des verreries de Couloubaines et de la Seube avec en particulier la coupelle de la Seube



- Un contenu scientifique encadré par Danièle Foy, directrice de recherche au CNRS et spécialiste du verre antique et médiéval, avec le concours de Laurence Serra (Doctorante au LAAM, université de Provence CNRS).
- Un discours scientifique de qualité accessible à tous, aussi bien pour les amateurs de l'histoire du verre mais aussi pour les familles et les scolaires.
- Une attention particulière vers le jeune public avec la conception d'un parcours spécifique et d'un livret pédagogique.
- Une animation culturelle et artistique à la hauteur du projet avec une programmation annuelle d'expositions, d'animation, de spectacles, de conférences et de rencontres sur les thématiques du verre archéologique et contemporain.



Informations pratiques

Ouverture du site : Ces horaires sont aussi applicables à la boutique muséographique et à l'office du tourisme intercommunal du tourisme

Avril / mai / juin / septembre / octobre

Du Mercredi à dimanche : de 14h00 à 18h00

Le site est fermé au public : Lundi et mardi et le 1^{er} mai

Juillet et août

Tous les jours de 10h00 à 13h00 et de 15h00 à 19h00

Fermeture annuelle du site : de novembre à mars

L'entrée au site :

- Plein tarif : **3 €**
- Gratuité pour les enfants et les jeunes de moins de 15 ans dans le cadre familial
- Tarifs réduits : « centre aéré » ou « scolaire » ou « groupe adulte » (à partir de 10 enfants ou adultes – visite libre non accompagnée) : **2 € par personne**

Les prestations et services payants :

- Les circuits audio guidés à la journée (français / anglais) : **2 € l'itinéraire** (village de Claret, rocher du Causse, verrerie de Couloubaines, sentier des asphodèles)

- Visite guidée pour les groupes :

La visite de la halle du verre « **Mémoires de verre** »

Durée : 1h00 à 1h30

Prix : **5 € par personne** , une gratuité pour 10 payants

La visite couplée Halle du Verre / Couloubaines « **Sur les traces des gentilshommes verriers** »

Durée : 2h30 à 3h00

Prix : **8€ par personne**, une gratuité pour 10 payants

- Visite guidée pour les scolaires : « **le voyage de Seubz** »

Durée : 1h à 1h30

Prix : **4 € par enfant**, gratuité pour les accompagnants

Ce tarif inclus la remise à chaque enfant du livret pédagogique

*Les visites de groupe ou de scolaire sont organisées uniquement sur rendez-vous d'avril à octobre, le jeudi et vendredi, sur la base d'au moins 15 personnes. Une gratuite est offerte pour l'accompagnant. Ces visites peuvent être associées à la visite d'ateliers de verriers, à un repas dans un restaurant, à la visite d'un lieu de production de produits du terroir. (**documentation sur demande**)*

Programme d'expositions et d'animations 2009

Des expositions et des animations temporaires à thématique patrimoniale et contemporaine seront organisées en association avec les artistes verriers, les chercheurs et les archéologues du monde du verre. **U**n atelier permettra de souffler le verre ponctuellement devant le public.

Samedi 18 avril et dimanche 19 avril : Ouverture en avant première du site

samedi à 18h30, concert de musique sur instruments de verre par M Jean-claude Chapuis ; dimanche à 14h00, démonstrations de soufflage de verre à la canne

Du 18 avril au 28 juin : « Verriers du Sud 1 : Souffleurs de verre »

Jeudi 28 mai 2009 : inauguration officielle

Du 4 juillet au 18 septembre : « Verriers du Sud 2 : sculptures et vitraux »

Du 18 au 20 septembre : Les Journées Européenne du Patrimoine

démonstrations de soufflage de verrerie et atelier de création de vitraux au Mas de Baumes ; Journées « Portes Ouvertes des ateliers de verriers », exposition à la Halle du verre

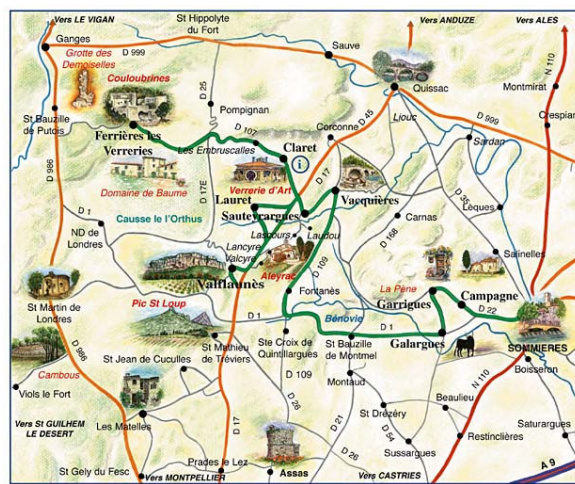
du 19 septembre au 20 octobre 2009 : « Verre et Patrimoine »

25 octobre : « Verre et sciences »

Ateliers scientifiques animés par le laboratoire de verre de l'Université des Sciences de Montpellier, Conférence « le verre, un matériau étonnant »

Chaque 1^{er} week-end du mois , la Halle du verre accueille un verrier « invité d'honneur » : 2 et 3 mai ; 6 et 7 juin ; 4 et 5 juillet, 1 et 2 août, 5 et 6 septembre, 3 et 4 octobre

Accès



Contact et informations

Contact : Mme Coralie BOUET PAGES

Tél. : 04 67 59 06 39

Mail : ot.chemindesverriers@laposte.net

Contact exposition temporaire : M. François FERSTLER

Mail : cdcorthus@orange.fr

Tél. : 04 67 59 05 07

Site de la Communauté de Communes de l'Orthus : www.cc-orthus.fr

Site de la Halle du Verre (en ligne décembre 2008) : www.halleduverre.fr

Le site de la Halle du Verre est partenaire avec :

