

INFO PRATIQUES

Les frais de participation s'élèvent à 20€ par personne. Ces 20€ inclut: l'accès au colloque, le lunch et le café/thé à l'accueil et durant les pauses.

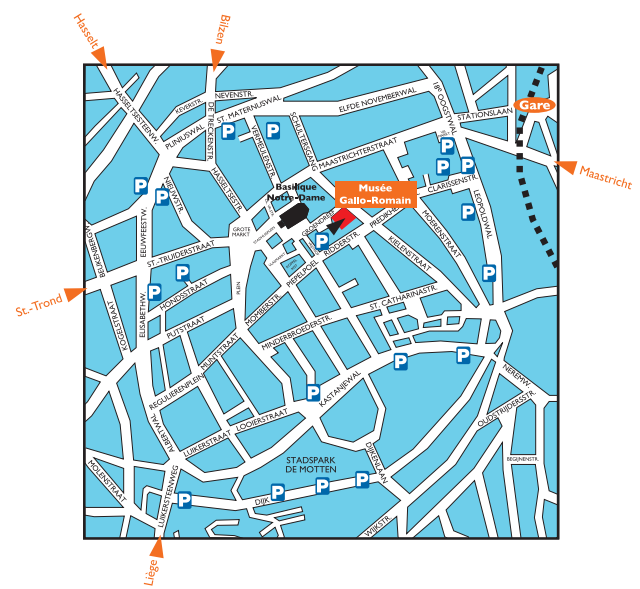
L'inscription ne sera définitive qu'à la réception du bulletin-réponse et du paiement.

Le montant dû devra être versé sur le compte bancaire numéro 091-0115017-04.

Les participants étrangers peuvent verser la somme via IBAN n° BE 10 0910 1150 17 04 (avec la mention BIC code gkccbebb).

Prière de renvoyer le bulletin d'inscription dûment complété avant le vendredi 6 mai à l'adresse suivante: Musée Gallo-Romain, Kielenstraat 15, B-3700 Tongres, e-mail: grm@limburg.be - fax: +32 (0)12 67 03 33.

Si le nombre d'inscriptions dépasse la capacité maximale de l'auditoire, le Musée Gallo-Romain prendra en considération la date à laquelle le bulletin d'inscription est parvenu au musée. Si le nombre de places est épuisé, vous serez averti par écrit et les droits d'inscription versés vous seront remboursés sur votre compte bancaire.



La ville de Tongres est située à l'est de la Belgique, à 25 kilomètres de Liège (B), à 18 kilomètres de Maastricht (NL) et à 60 kilomètres d'Aix-la-Chapelle (D). Le Musée Gallo-Romain est situé au centre de Tongres, juste à côté de la basilique, pas très loin de la gare.

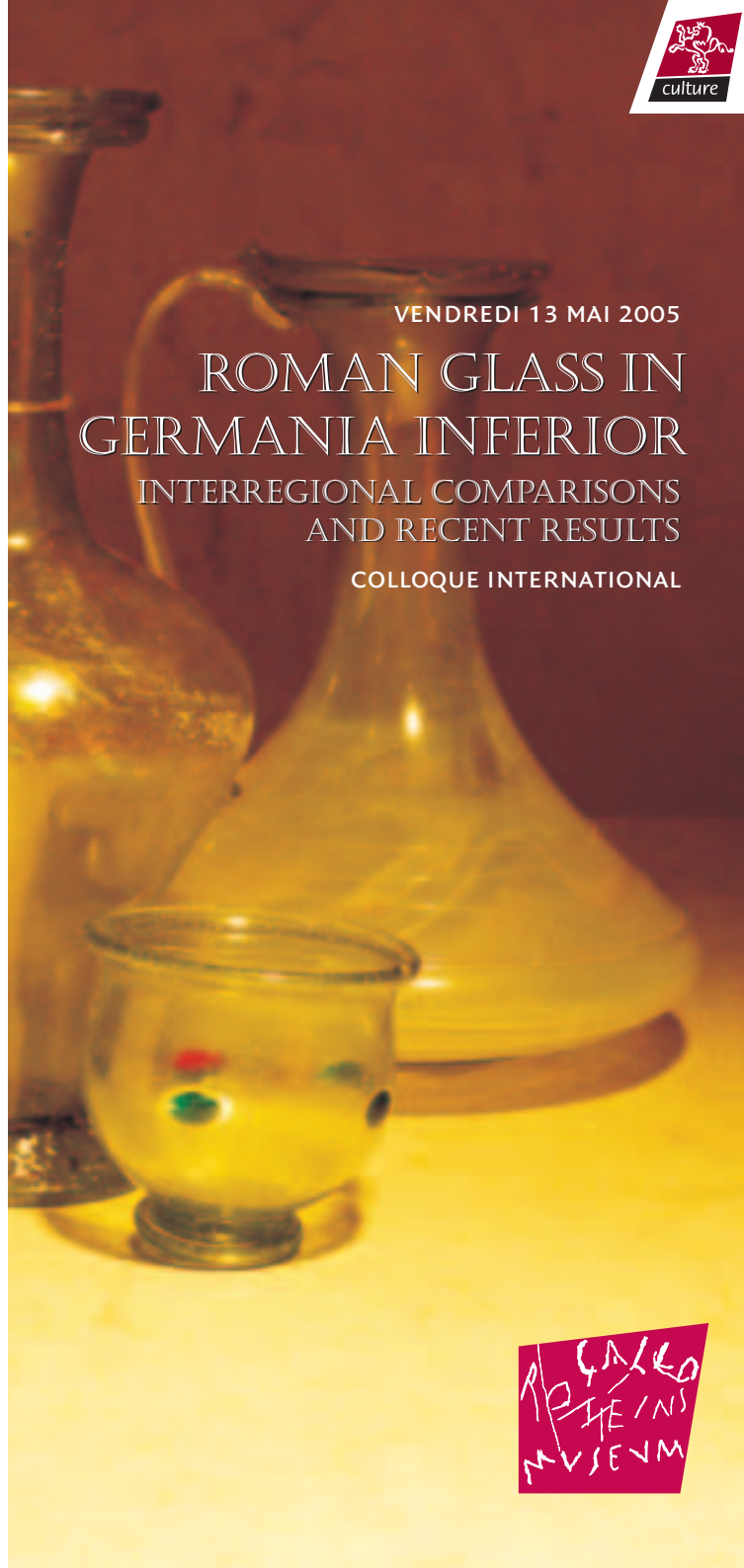


MUSÉE GALLO-ROMAIN
Kielenstraat 15, B-3700 Tongres
tél. + 32 (0)12 67 03 30, Fax + 32 (0)12 67 03 33
grm@limburg.be, www.galloromeinsmuseum.be



Une initiative de la province de Limbourg

Edit. Resp.: Carmen Willems, Kielenstraat 15, B-3700 Tongres



VENDREDI 13 MAI 2005

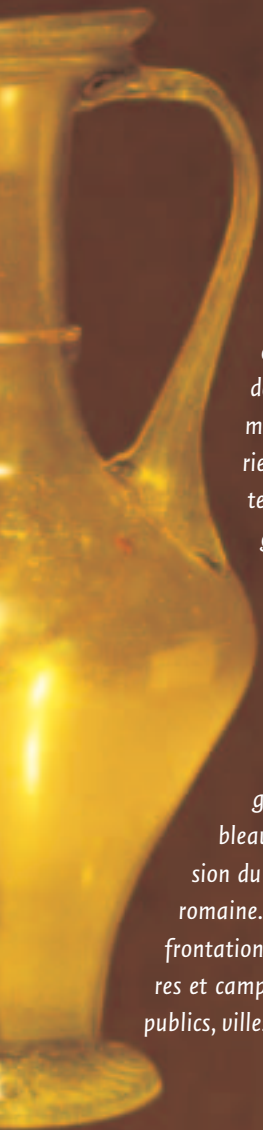
ROMAN GLASS IN GERMANIA INFERIOR

INTERREGIONAL COMPARISONS AND RECENT RESULTS

COLLOQUE INTERNATIONAL



“ROMAN GLASS IN GERMANIA INFERIOR.
INTERREGIONAL COMPARISONS
AND RECENT RESULTS”



Les résultats de l'étude sur le verre menée dans la Civitas Tungrorum, et en particulier les centres de Tongres et Tirlémont, constituent le point de départ de ce colloque. Ces résultats ont été confrontés dans les détails aux résultats d'une étude récemment menée en d'autres lieux de la Germanie inférieure. Les principaux centres de production tels que Cologne, Hambacher Forst et Nimègue ont ainsi été passés en revue. Les résultats d'études récentes menées en Gallia Belgica, Germanie supérieure et Britannia viennent compléter l'ensemble.

Ainsi le colloque sera principalement axé sur les comparaisons régionales et interrégionales. Les spécialistes ont dressé un tableau dynamique de la production et de la diffusion du verre au nord-ouest de l'Europe à l'époque romaine. Au travers d'exposés passionnants, la confrontation sera présentée entre campements militaires et campements civils, contextes privés et contextes publics, villes et hinterland.

08h00-09h00	Café	14h00-14h15	Felix Schäfer and Constanze Höpken (Universität zu Köln, Köln, Germany) Glashütten und Werkstätten in Köln
09h00-09h15	Jos Claessens (gedeputeerde Provincie Limburg, Hasselt, Belgium) Introduction	14h15-14h30	Constanze Höpken (Universität zu Köln, Köln, Germany) and Boaz Paz (Staatliche Museen zu Berlin, Berlin, Germany) Neue Analysen zu Kölner Gläsern
09h15-09h45	Fredéric Hanut (Limal, Belgium) La verrerie dans la Cité des Tongres: un aperçu général	14h30-14h45	Marion Brüggler (Universität zu Köln, Köln, Germany) Late antique glass production in the Hambacher Forst near Cologne
09h45-10h15	Peter Cosyns (Vrije Universiteit Brussel, Brussels, Belgium) and Koen Janssens (Universiteit Antwerpen, Antwerp, Belgium) Black glass vessels and jewellery in Belgium: production, context analysis, chronology and use	14h45-15h00	Sylvia Fünfschilling (Musée romain d'Augst, Basel, Switzerland) Augusta Raurica: regionality and internationality – questions and answers given by the glass
10h15-10h45	Jennifer Price (University of Durham, Durham, U.K.) Romano-British glass: some comparisons with finds in Germania Inferior	15h00-15h15	Break
10h45-11h00	Break	15h15-15h30	Peter Cosyns (Vrije Universiteit Brussel, Brussels, Belgium), Marleen Martens (V.I.O.E., Brussels, Belgium) and Tom Debruyne (Museumsite Tienen, Tienen, Belgium) Contextual analysis of glass in the Roman vicus of Tienen. Preliminary results.
11h00-11h30	Michael J. Klein and Dunja Zobel-Klein (Landesmuseum Mainz, Mainz, Germany) Roman glass in Germania Superior and its relations to Germania Inferior. Recent research on distribution and chronology	15h30-15h45	Walter Sevenants (Archeologische Werkgroep Kortenberg, Kortenberg, Belgium) and Peter Cosyns (Vrije Universiteit Brussel, Brussels, Belgium) Roman Glass from Rumst
11h30-12h00	Heidi Amrein (Schweizerisches Landesmuseum, Zürich, Switzerland) Quelques réflexions sur l'implantation et l'organisation des ateliers des verriers dans les provinces au nord des Alpes	15h45-16h00	Fredéric Hanut (Limal, Belgium) La vaisselle à décor serpentiforme en Belgique: chronologie et utilisation
12h00-13h30	Lunch	16h00-16h15	Gerard Tichelman and Alexandra Van Dijk (ADC ArcheoProjecten, Amersfoort, The Netherlands) Glass from a Roman villa in Kerkrade
13h30-13h45	Sophia Van Lith (Universiteit Amsterdam, Amsterdam, The Netherlands) Glas aus den canabae legionis in Nijmegen (70-104 n. Chr.)	16h15-16h30	Elisabeth Leenknecht (Huis van Alijn, Gent, Belgium) Glass from the Roman vicus of Velzeke
13h45-14h00	Annelies Koster (Museum Het Valkhof, Nijmegen, The Netherlands) Glass from five rich burials in the cemetery of Noviomagus (Nijmegen-west), end of the 1st - beginning of the 2nd century	16h30-16h45	Guido Creemers (Provinciaal Gallo-Romeins Museum, Tongeren, Belgium) Clôture